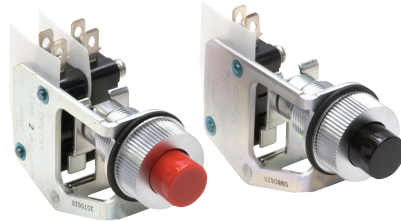


## 内置V系列标准型开关, 与一般工业设备兼容

- 橡胶帽确保了可用于有飞溅水和粉尘扩散的地点 (带前面板保护功能)。
- 按钮可提供五种颜色。



⚠ 请参见第2页上的“按钮开关/指示灯共通注意事项”和“注意事项”。

### 种类

分类	按钮外观	输出	操作部颜色				
			黑色(-B)	绿色(-G)	红色(-R)	白色(-W)	黄色(-Y)
瞬时操作		1	1VAP-1B	1VAP-1G	1VAP-1R	1VAP-1W	1VAP-1Y
		2	2VAP-1B	2VAP-1G	2VAP-1R	2VAP-1W	2VAP-1Y

### 规格

#### ■ 额定规格

项目	额定电压 (V)	非感性负载(A)		感性负载(A)	
		电阻负载	灯负载	感性负载	电动机负载
内置开关	AC125V	15	2	10	3
	AC200V	15	2	10	3
V-15-1A5	DC8V	15	4	10	6
	DC30V	10	4	10	4
	DC125V	0.6	0.1	0.6	0.1
	DC250V	0.3	0.05	0.3	0.05

注1. 上述数值表示稳定电流。

2. 感性负载: 功率因数=0.4(AC), 时间常数=7ms(DC)。

3. 所谓灯负载, 指的是有10倍的浪涌电流时的负载。

4. 电动机的浪涌电流是稳态时的6倍。

5. 上述额定值是在下列条件中测试时获得的值。

(1)环境温度:  $20 \pm 2^\circ\text{C}$

(2)环境湿度:  $65\% \pm 5\%\text{RH}$

(3)容许操作频率: 20次/分钟

#### ■ 接触形式

名称	接触形式
双掷接点	

#### ■ 安全标准认证额定规格

- 内置V-15-1A5开关已获得UL和CSA认证。

#### ■ 特性

容许操作频率	机械	60次/分钟
	电气	20次/分钟
绝缘电阻	最小100M $\Omega$ (DC500V时)	
接触电阻	15m $\Omega$ 以下 (初期值)	
绝缘强度	同极端子间	AC1,000V, 50/60Hz, 1分钟
	带电金属部件与地线之间、各端子与不带电金属部件之间	AC1,500V, 50/60Hz, 1分钟
耐振动	误动作	10~55Hz, 双振幅1.5mm*
耐冲击	毁坏	500 m/s <sup>2</sup>
	误动作	200 m/s <sup>2</sup> 以下*
寿命	机械	1,000,000次以上
	电气	100,000次以上
质量	约48~62 g	
浪涌电流	NC	36 A以下
	NO	36 A以下
使用环境温度	-25~80 $^\circ\text{C}$ (无结冰、结露)	
使用环境湿度	35%~85%RH	
储存环境温度	-25~80 $^\circ\text{C}$ (无结冰、结露)	
防护等级	IP00	
防止触电保护等级	Class II	
PTI (漏电性能)	175	
污染度	3 (IEC947-5-1)	

\* 1ms内的误动作

#### ■ 动作特性

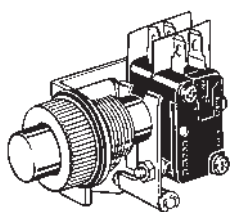
动作特性	型号	1VAP-1□	2VAP-1□
动作力	OF	约4.91 N	约5.89 N

**外形尺寸** 在型号末尾的框(□)中插入以下字母之一。有关颜色符号的信息,请参见种类。

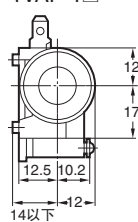
(单位: mm)

● 1VAP-1□

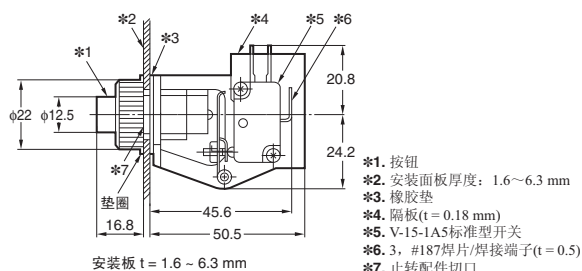
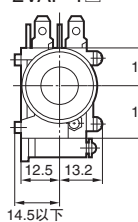
● 2VAP-1□



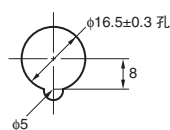
1VAP-1□



2VAP-1□



■ 面板切口 (单位: mm)



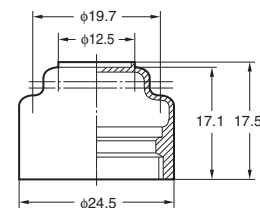
注: 使用厚度为1.6~6.3mm的安装板。

■ 附件

橡胶帽

在有大量飞溅水和油或扩散粉尘的地点使用开关时请使用橡胶帽。

颜色	型号
黑色	VAP-0B
绿色	VAP-0G
红色	VAP-0R
白色	VAP-0W
黄色	VAP-0Y



注1. 橡胶帽用于1VAP-1和2VAP-1系列。  
2. 橡胶帽由氯丁二烯橡胶制成。  
3. 橡胶帽有六种颜色可选: 黑色(B)、绿色(G)、红色(R)、黄色(Y)和白色(W)。

按钮开关	颜色	型号	产品代码
	绿色	VAP HEADKAN 1G	VAP-0011F
	红色	VAP HEADKAN 1R	VAP-1209B

注意事项

● 请参见“按钮开关/指示灯共通注意事项”。

使用注意事项

● 绝缘

• 开关布线后,请确保适当的绝缘距离。

● 配线

- 焊接前将线扭曲穿过端子孔。
- 为了在焊接端子上进行焊接,请使用烙铁尖部温度为+250~+350℃的烙铁,并在5秒内完成。焊接后等待一分钟,之后可在焊接处施加任何外力。
- 如果要连接焊片端子,请以推出端子的方向小心插入#187焊片的插孔。开关没有接地端子。

● 安装

- 将表面螺帽拧紧至0.49~0.78N·m。
- 对于面板安装,请始终使用垫圈(或铭牌)和橡胶垫。
- 可是使用的面板厚度取决于按钮的形状。

